

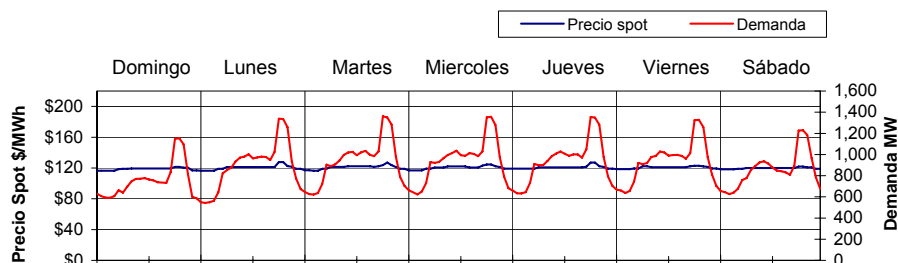
MERCADO ELÉCTRICO

www.cnee.gov.gt



Monitoreo del 27 de Enero al 02 Febrero 2008 DIVISIÓN DE MERCADO

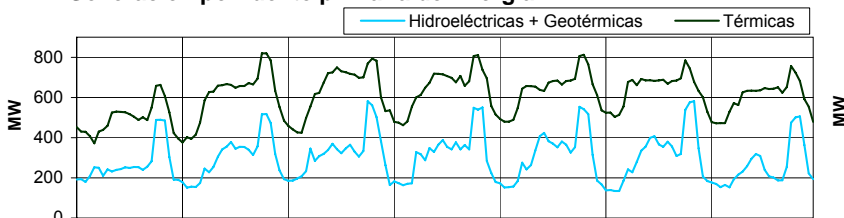
Precio Spot y Demanda Semanal SNI



PRECIO SPOT Y DEMANDA

El Precio Spot tuvo un promedio de 120.33 \$/MWh con una variación de **-\$0.79** respecto a la semana anterior con un máximo de **127.59 \$/MWh** el día **Lunes a las 19hrs**. El precio Spot tuvo un mínimo de 116.45 \$/MWh el día **Lunes a la 1 hr**. La demanda SNI tuvo un promedio de 892.29 **MW**, la demanda máxima fue el día **Martes a las 19 con 1361.46 MW** y una mínima de 542.26 MW el día **Lunes a las 2 hrs**. El coeficiente de correlación entre el precio y la demanda fue de **0.813**

Generación por fuente primaria de Energía

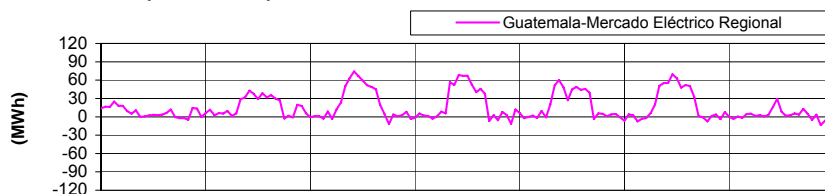


FACTOR DE PLANTA DEL SNI

	Hidro	Geo	Térmica
Min.	16%	48%	33%
Max.	88%	100%	73%

La tabla de arriba representa el porcentaje de utilización respecto a la capacidad instalada para las plantas **Hidroeléctricas, Geotérmicas y Térmicas** en el SNI.

Exportación e Importación de Potencia al MER

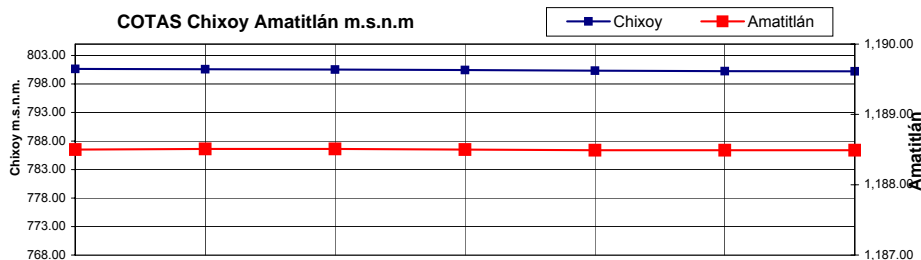


EXPORTACIÓN E IMPORTACIÓN

Guatemala exportó al MER un total de **de 2.65838 GWh**. El intercambio máximo de energía del sistema Guatemalteco al MER fue de 74.18 MWh el día **Martes a las 11 hrs**. El intercambio mínimo de energía del sistema Guatemalteco al MER fue de -17.03 MWh el día **Viernes a las 21 hrs**.

Fuente: Posdespachos del AMM usando registros horarios de energía del medidor de la Subestación Guate-Este.

COTAS Chixoy Amatitlán m.s.n.m



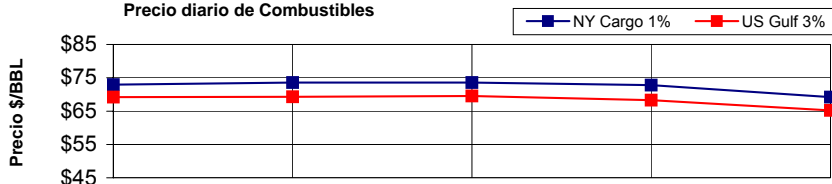
COTAS CHIXOY Y AMATITLÁN

La cota de **Chixoy** presenta un valor de 800.64 a 800.23 m.s.n.m. con una variación de 0.28 m. La cota de **Amatitlán** presenta un valor de 1188.5 a 1188.49 m.s.n.m.

Cota de rebalse de chixoy: **803 m.s.n.m.**

Nota: m.s.n.m. metros sobre nivel del mar cota = nivel del agua

Precio diario de Combustibles



PRECIOS DE COMBUSTIBLES

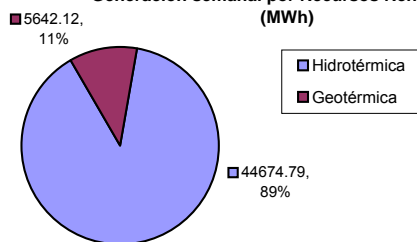
El precio a futuro del New York Mercantile en la semana se situó en un valor de **91.01 \$/BBL para entrega en Marzo**,

El promedio móvil de 5 días el Bunker NY Cargo 1% fue 72.41 \$/BBL el promedio diario para el US GULF Waterbone No. 6, 3% fue de 68.31 \$/BBL

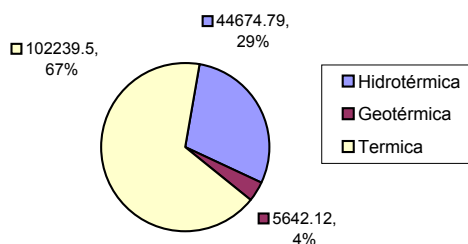
Resumen Combustibles

	Actual
NY Cargo	72.41
US GULF	68.31
NYMEX	91.01
WTI	91.14

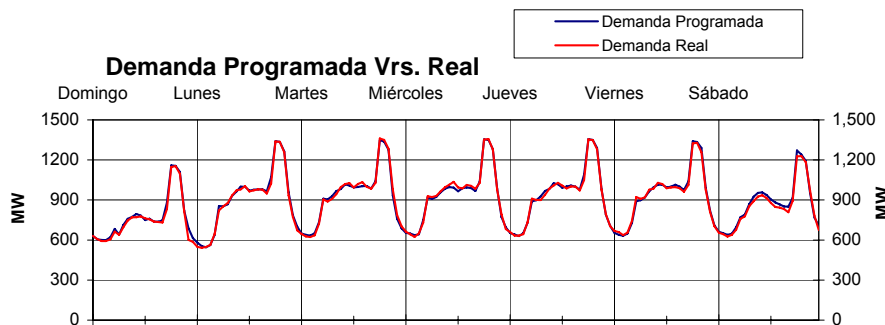
Generación semanal por Recursos Renovables (MWh)



Por fuente primaria de energía (MWh)



Demanda Programada Vrs. Real

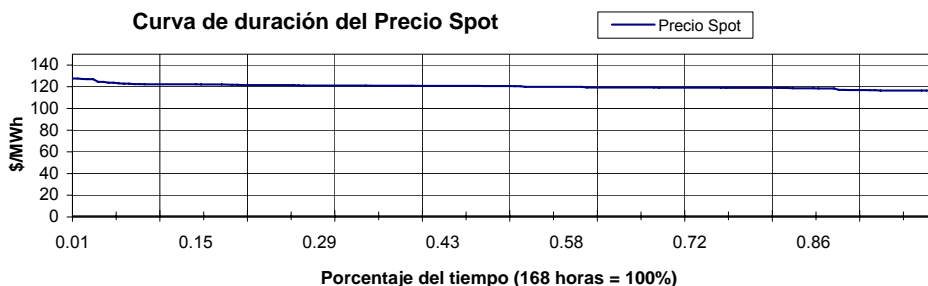


DEMANDA PROGRAMADA

La relación entre la demanda programada y el posdespacho se comporta con una desviación máxima de 12.6012%, una mínima de **0.008%** y un promedio de **1.61%** lo cual representa un desvío de -86.57 MW, -0.08 MW y 1.6 MW respectivamente, el error máximo fue de 12.6 % el día Miércoles a las 8. **El MAPE fue de 1.61 % mientras que la semana anterior fue de 2.23 %**

Nota: (Un buen pronóstico requiere de un MAPE ≤ 4%)

Curva de duración del Precio Spot



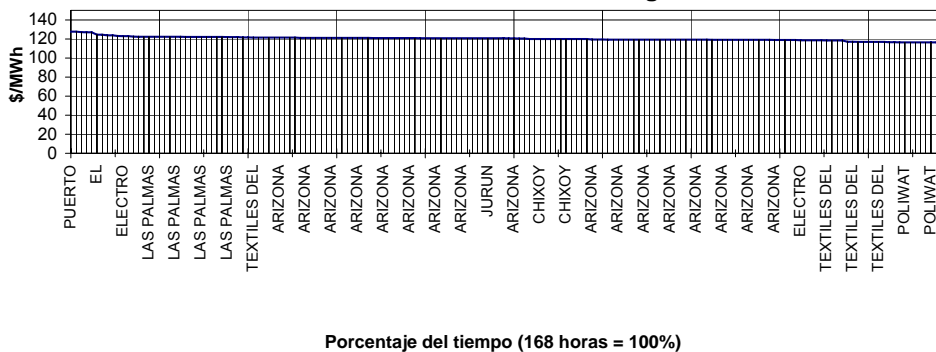
PORCENTAJE DE PRECIO SPOT

El **4%** del tiempo durante la semana el precio Spot se mantuvo al rededor de **127 US\$/MWh**

El **45%** del tiempo, se mantuvo en un valor alrededor de **120 a 121 US\$/MWh**

El **44%** del tiempo, se mantuvo en un valor alrededor de **116 a 119 US\$/MWh**

Identificación de Generador Marginal



PLANTAS MARGINALES DEL PRECIO

Se puede observar que los generadores que determinaron el precio del Mercado spot, fueron: **ARIZONA CON 49%**, **LAS PALMAS CON 13%** Y **CHIXOY CON 10%** de participación en la semana

RESUMEN

RESUMEN	Precio Spot	Demanda SNI	Hidro+Geo	Térmica	INT	Programa 1	Desviación % 2	ERROR % 3
MAX	127.59 \$/MWh	1,361.46 MW	583.87 MW	819.70 MW	74.18 MW	1,355.80 MW	12.6%	12.6%
MIN	116.45 \$/MWh	542.26 MW	115.12 MW	371.70 MW	(13.37)MW	545.23 MW	0.008%	0.01%
PROM	120.33 \$/MWh	892.29 MW	299.50 MW	608.57 MW	15.82 MW	897.50 MW	1.61%	1.62%

Coefficiente de Correlación Precio Demanda **0.8137**

NOTA: Hidro= Generación Hidroeléctrica, Geo = Generación Geotérmica, INT = Intercambio en el mercado regional

1= Demanda programada, 2= Desviación de la demanda Programada vrs. Posdespacho, 3 = Error Pronóstico Demanda SNI = Sistema Nacional Interconectado

Gráficas: Todos los puntos ploteados utilizados para generar las gráficas son lecturas horarias, excepto las gráficas de cotas y combustibles que son lecturas por día y precios de cierre, para la gráfica de Intercambio se utilizan todas las lecturas incluyendo cuartos de hora de los pos despachos.

Fuente: Programación diaria y pos despachos enviados por la Administrador del Mercado Mayorista (AMM)